

ECOLE COMMUNALE LA COLOMBE DE LA PAIX

Rue Général Tombeur, 78 – 02/733.75.99

☎ : direction@ecolecolombedelapaix.be

Rue Gérard, 21 – 02/734.48.96

🌐 : www.ecolecolombedelapaix.be

1040 Etterbeek

Etterbeek, le 1^{er} septembre 2009

Chers parents,

Suite au virus de la grippe A/H1N1, une série de mesures doivent être prises dès la rentrée. Il n'y a aucune raison de céder à la panique. Les consignes que nous avons reçues de la Communauté française et du Comité Influenza peuvent se résumer en deux mots : hygiène et bon sens.

Des activités particulières seront proposées dans toutes les classes pour améliorer l'hygiène (en particulier des mains) des enfants. Nous profiterons de ce virus pour rappeler à tous les enfants qu'il faut se laver les mains régulièrement, mettre sa main devant la bouche lorsqu'on éternue, se moucher dans un mouchoir en papier et le jeter ensuite à la poubelle.

Ces mesures d'hygiène basiques suffisent à diminuer de 70 % le risque de propagation du virus.

Les essuie-mains seront retirés et remplacés par de l'essuie-tout. Lorsqu'il ne sera pas possible d'avoir accès à de l'eau pour se laver les mains, nous utiliserons un gel antibactérien.

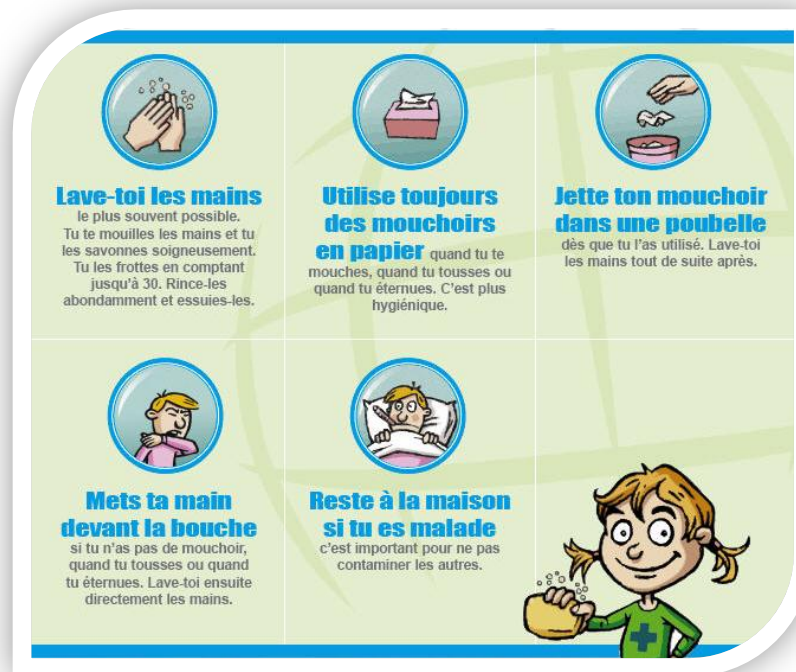
Tous les enfants doivent apporter à l'école **une boîte de mouchoirs en papier, deux rouleaux essuie-tout et un savon liquide (« pousse-mousse »)**.

J'insiste pour que vous vérifiiez **chaque jour** que votre enfant ait sur lui **un paquet de mouchoirs en papier**.

Toute personne malade **doit rester à la maison** (contactez au plus vite votre médecin traitant).

Je vous remercie pour votre collaboration et vous prie d'agréer, chers parents, mes salutations distinguées.

JF Maurer,
Directeur.



Symptômes de la maladie.

Fièvre supérieure à 38°C.
Courbatures (douleurs articulaires et/ou musculaires), maux de tête.
Toux.
Diarrhée, vomissements.
Malaise général.

Pour toutes vos questions sur la grippe, contactez le **Call center du Comité Influenza au numéro gratuit 0800/99.777** ou consultez le **site : www.influenza.be**

Informations actualisées disponibles aussi sur le Site de l'école :
<http://www.ecolecolombedelapaix.be/grippeh1n1.html>